



ARBETSMARKNADSFÖRVALTNINGEN

BILAGOR TILL SAMVERKANSÖVERENSKOMMELSE

BILAGA I - DAGORDNING APT

Dagordningen är ett förslag på vad som kan diskuteras på APT och är inte tänkt att följas punktvis.

1. Val av sekreterare
2. Fastställande av dagordning
3. Föregående minnesanteckningar och kvarstående frågor
4. Hälsa-, friskvårds- och arbetsmiljöfrågor
5. Jämställdhets- och mångfaldsfrågor
6. Verksamhetsfrågor och/eller budgetfrågor
7. Personalplanering och rekrytering
8. Kompetensutveckling/fortbildning
9. Frågor till samverkan/förhandling
10. Övriga frågor, exempelvis nya riktlinjer mm.

**MINNESANTECKNINGARNA SKA INNEHÅLLA NÄRVAROLISTA
OCH VARA TILLGÄNLIGA FÖR ALLA MEDARBETARE.**

**MINNESANTECKNINGARNA SKA MAILAS TILL HSO FÖR
VISION/KOMMUNAL/SACO:**

Josta.claeson@stockholm.se



BILAGA 2 - MALL FÖR KALLELSE/PROTOKOLL SAMVERKANSGRUPP

I kallelsen ska anges vad som är beslutsfrågor enligt MBL. Det ska också tydligt framgå vilka sakfrågor/ärenden som ska tas upp alt. hänvisning till medföljande underlag.

I protokollet ska anges om oenighet uppstått.

- 1 Val av sekreterare och justerare
- 2 Fastställande av dagordning
- 3 Föregående protokoll och ev kvarvarande frågor
- 4 Aktuella verksamhetsfrågor
- 5 Ekonomi/budget
- 6 Hälsa, friskvård och arbetsmiljö
- 7 Kompetensutveckling/fortbildning
- 8 Ev. övriga medarbetarfrågor
- 9 Anmälan av minnesanteckningar från APT samt eventuella frågor från APT
- 10 För avdelningsövergripande samverkansgrupper: Anmälan av protokoll från eventuella lokala samverkansgrupper.
- 11 Övrigt

.....
Sekreterare

Justeras

.....
Arbetsgivare

.....
Personalrepresentant



BILAGA 3 - MALL FÖR KALLELSE/PROTOKOLL FÖRVALTNINGSGRUPP

- 1 Val av sekreterare och justerare samt justeringsdag
- 2 Fastställande av dagordning
- 3 Ev. kvarvarande frågor
- 4 Ärenden till arbetsmarknadsnämndens sammanträde
- 5 Information från de fackliga organisationerna
- 6 Aktuell information om övergripande verksamhetsfrågor
- 7 Budget
- 8 Medarbetarfrågor/arbetsmiljöfrågor
- 9 Ev. övriga frågor

.....
Sekreterare

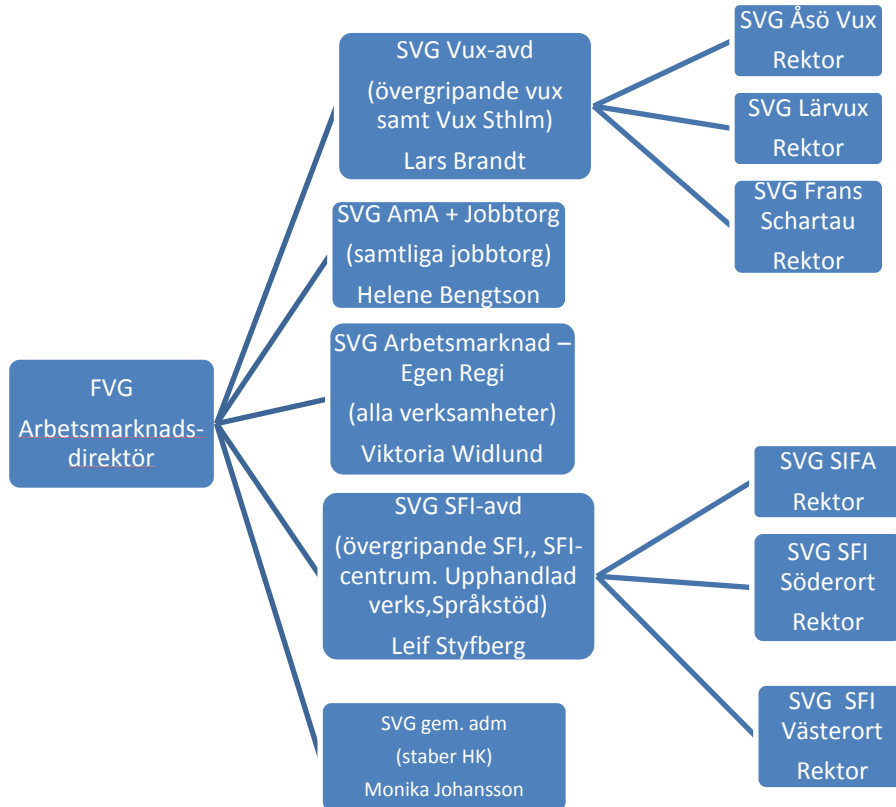
Justeras (datum)

.....
Arbetsgivare

.....
Personalrepresentant



BILAGA 4 - SAMVERKANSORGANISATION



Beskrivning

Förvaltningsgrupp:

Arbetsmarknadsdirektören fattar beslut efter samverkan i förvaltningsgruppen.

Samverkansgrupp/staber/gemensam administration:

Resp. stabschef fattar beslut efter samverkan i denna grupp. Fungerar även som skyddskommitté för stabsfunktionerna.

Samverkansgrupp arbetsmarknadsavdelningen samt Jobbtorg:

Avdelningschef fattar beslut i frågor som rör hela arbetsmarknadsavdelningen eller hela jobbtorgsorganisationen efter samverkan i denna grupp.

Underordnade chefer som ska fatta beslut (enligt delegation) som rör den egna



enheten enbart kallar till MBL-förhandling alt. deltar vid ovanstående samverkansgrupp och uppfyller där förhandlingsskyldigheten. Ev. information enligt § 19 som rör enstaka enheter kan ges på samverkansgrupp/jobbtorg. De underordnade enheter/arbetsställen som avses här är samtliga jobbtorg inom arbetsmarknadsavdelningen samt tillhörande projekt. Samverkansgruppen är skyddskommitté för samtliga jobbtorg.

Samverkansgrupp/Egen regi (inom arbetsmarknadsavdelningen)

Enhetschef fattar beslut efter samverkan i denna grupp. De arbetsställen som ingår är START, Jobbtorg Matchning och Krami.

Samverkansgrupp/SFI-avdelningen:

Avdelningschef fattar beslut i frågor som rör hela avdelningen efter samverkan i denna grupp. Underordnade enheter inom denna samverkansgrupp är: SFI-centrum, Språkstödjande insatser samt Samhällsorientering. Enhetscheferna/rektorer deltar i samverkansgruppens möte vid eventuella beslutsfrågor som rör endast den egna enheten alternativt kallar till MBL-förhandling. Ev. information enligt § 19 som rör enstaka enheter kan ges på samverkansgrupp/avdelningsnivå. Samverkansgruppen är skyddskommitté för ovan nämnda enheter.

Samverkansgrupp SIFA

Rektor fattar beslut i frågor som rör SIFA utifrån delegationsordning efter samverkan i denna grupp. Samverkansgruppen är skyddskommitté för SIFA

Samverkansgrupp SFI Västerort

Rektor fattar beslut i frågor som rör SFI Västerort utifrån delegationsordning efter samverkan i denna grupp. Samverkansgruppen är skyddskommitté för SFI Västerort.

Samverkansgrupp SFI Söderort

Rektor fattar beslut i frågor som rör SFI Söderort utifrån delegationsordning efter samverkan i denna grupp. Samverkansgruppen är skyddskommitté för SFI Söderort.

Till samverkansgrupperna för sfi-skolorna knyts även en partsgrupp med medlemmar från LR, Lärarförbundet och arbetsgivaren. Denna ska verka som ett forum för erfarenhetsutbyte för pedagogiska frågor i syfte att främja samarbetet mellan skolorna. I gruppen kan även frågor som ska till samverkansgrupperna förberedas om de kan relateras till det pedagogiska arbetet (lärarfrågor). Beslut enligt MBL §11 kan ej fattas efter att enbart ha haft frågan i partsgruppen.



Samverkansgrupp/Vuxenutbildningsavdelningen samt Vuxenutbildning Stockholm:

Avdelningschef fattar beslut i frågor som rör hela avdelningen samt Vuxenutbildning Stockholm efter samverkan i denna grupp. Samverkansgruppen är skyddskommitté för hela Vuxenutbildningsavdelningen.

Samverkansgrupp/Åsö:

Rektor fattar beslut i frågor som rör Åsö vuxengymnasium utifrån delegationsordning efter samverkan i denna grupp. Samverkansgruppen är skyddskommitté för Åsö vuxengymnasium.

Samverkansgrupp/Lärvux:

Rektor fattar beslut i frågor som rör Lärvux utifrån delegationsordning efter samverkan i denna grupp. Samverkansgruppen är skyddskommitté för Lärvux.

Samverkansgrupp/Frans Schartau:

Rektor fattar beslut i frågor som rör Frans Schartau utifrån delegationsordning efter samverkan i denna grupp. Samverkansgruppen är skyddskommitté för Frans Schartau.



BILAGA 5 - SAMVERKANSTIDER HT 2012 – VT 2013

Förvaltningsgrupp:

TORSDAGAR KL 09:00

23 aug, 19 sept (obs onsdag)., 18 okt., 15 nov., 13 dec.
Vårterminen planeras in senare.

Samverkansgrupper

ONSDAGAR

Vuxenutbildningsavdelning inkl Vux Sthlm:

kl. 8:30-9:45

5 sept., 17 okt. 14 nov, 12 dec, 6 feb, 13 mars, 24 april, 22 maj

SFI-avdelningen inkl SFI-centrum, Språkstöd, Samhällsorientering:

kl. 10:15-11:30

5 sept, 17 okt, 14 nov, 12 dec, 6 feb, 13 mars, 24 april, 22 maj

Arbetsmarknadsavdelningen/Jobbtorg Stockholm

kl 8:30-10:00

12 sept, 24 okt, 21 nov, 19 dec, 13 feb, 20 mars, 8 maj, 12 jun

Arbetsmarknadsavdelningen /Egen regi

kl 10:30-11:30

12 sept, 24 okt, 21 nov, 19 dec, 12 feb, 21 mars, 9 maj, 13 jun

TORSDAGAR

Administrativa staberna:

Kl 8:30-9:30

27 sep, 22 nov.

Vårterminen planeras in senare

Övrigt:

Samverkansgrupp/enhetsnivå inom SFI och Vux: överenskommelse sker lokalt.

Partsgrupp lärarfrågor/SFI: överenskommelse sker mellan avdelningschef/SFI och LF/LR.