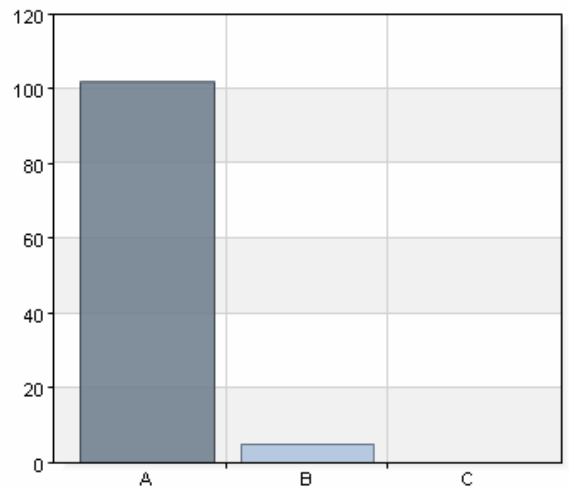


## Medlemsenkät LR

### Allmänna frågor

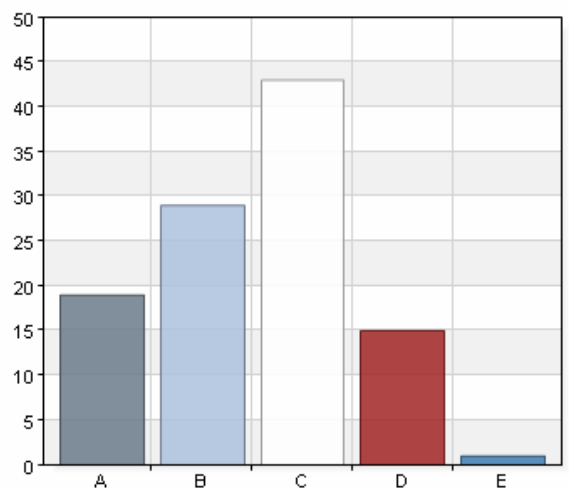
#### Vilken är din arbetsgivare?

Namn	Antal	%
A. Borlänge kommun	102	95,3
B. Friskola inom Borlänge kommun	5	4,7
C. Arbetsökande	0	0
Total	107	100



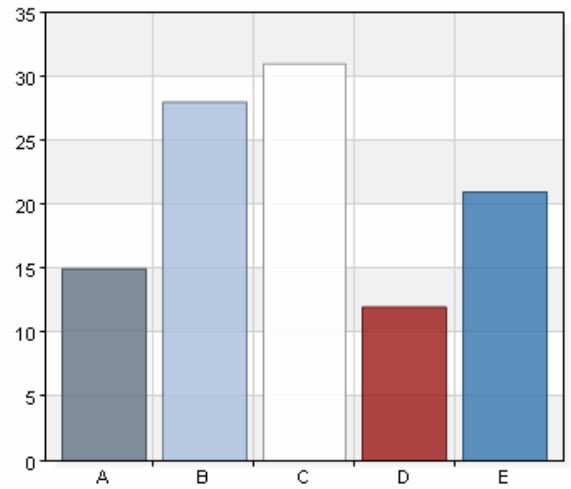
#### Vilket skolsstadie jobbar du inom?

Namn	Antal	%
A. Låg- och mellanstadieskola	19	17,8
B. Högstadieskola	29	27,1
C. Gymnasieskola	43	40,2
D. Vuxenutbildningen	15	14
E. Annat	1	0,9
Total	107	100



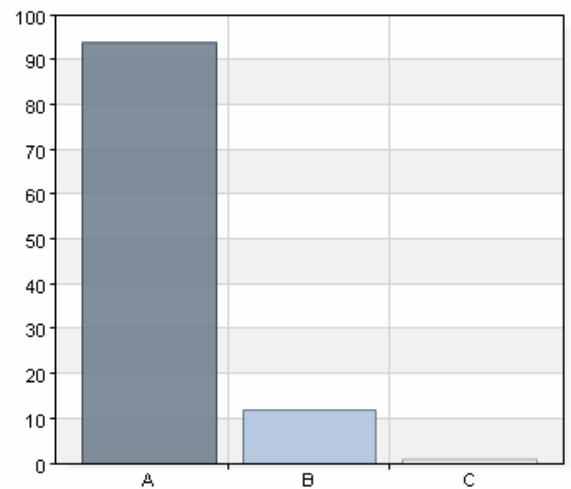
## Hur länge har du jobbat som lärare?

Namn	Antal	%
A. 0-5 år	15	14
B. 6-10 år	28	26,2
C. 11-15 år	31	29
D. 15-20 år	12	11,2
E. Mer än 20 år	21	19,6
Total	107	100



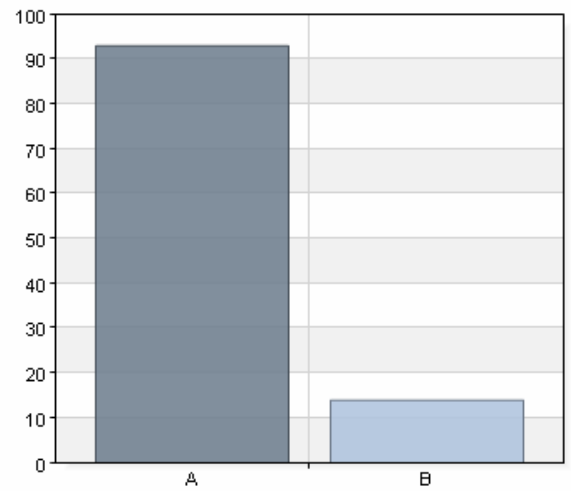
## Vilken anställningsform har du?

Namn	Antal	%
A. Tillsvidareanställning	94	87,9
B. Allmän visstidsanställning	12	11,2
C. Annan anställningsform	1	0,9
Total	107	100



## Vilken typ av anställning?

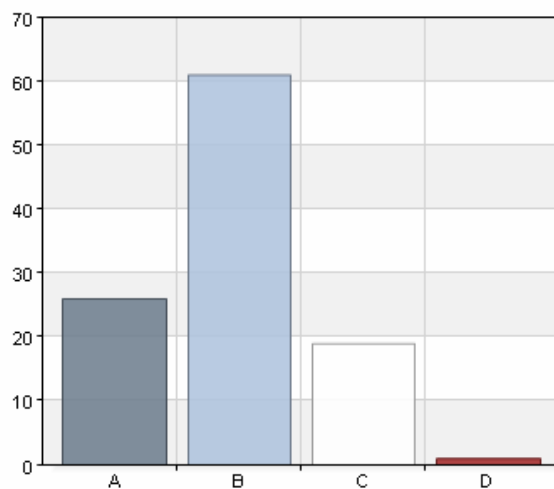
Namn	Antal	%
A. Ferietjänst	93	86,9
B. Semestertjänst (40-timmars arbetsvecka)	14	13,1
Total	107	100



## Frågor om arbetsgivare i Borlänge kommun eller friskola inom Borlänge kommun:

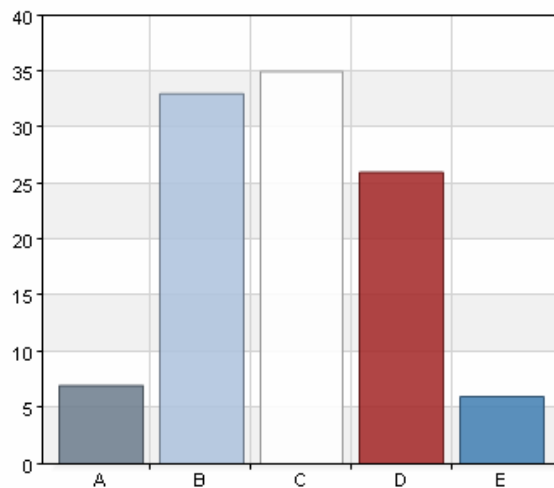
Hur upplever du att jobba som lärare?

Namn	Antal	%
A. Positivt	26	24,3
B. Mer positivt än negativt	61	57
C. Mer negativt än positivt	19	17,8
D. Negativt	1	0,9
Total	107	100



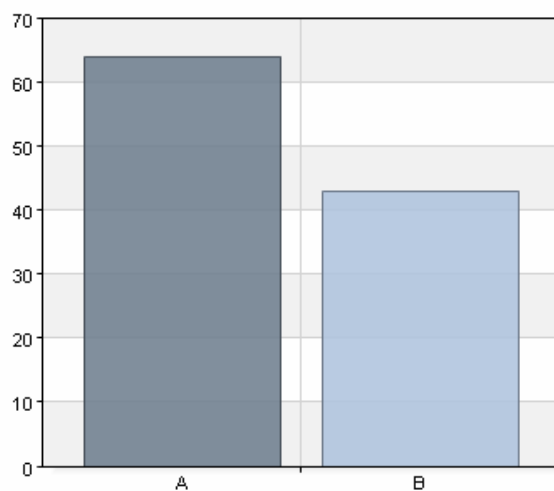
## Hur upplever du din arbetsgivare?

Namn	Antal	%
A. Mycket bra	7	6,5
B. Bra	33	30,8
C. Varken bra eller dålig	35	32,7
D. Dålig	26	24,3
E. Mycket dålig	6	5,6
Total	107	100



## Har du förtroende för din arbetsgivare?

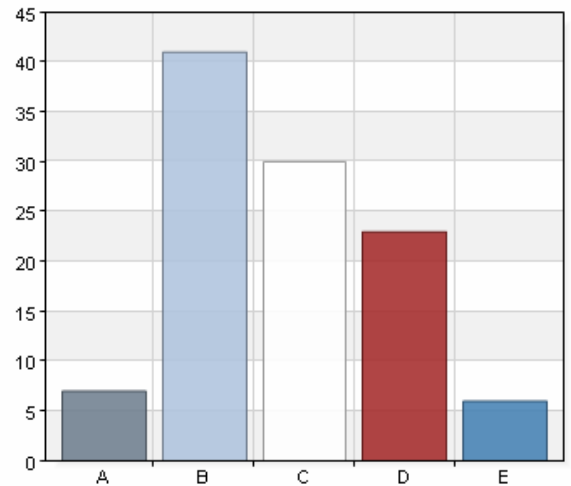
Namn	Antal	%
A. Ja	64	59,8
B. Nej	43	40,2
Total	107	100



## Frågor om din arbetssituation:

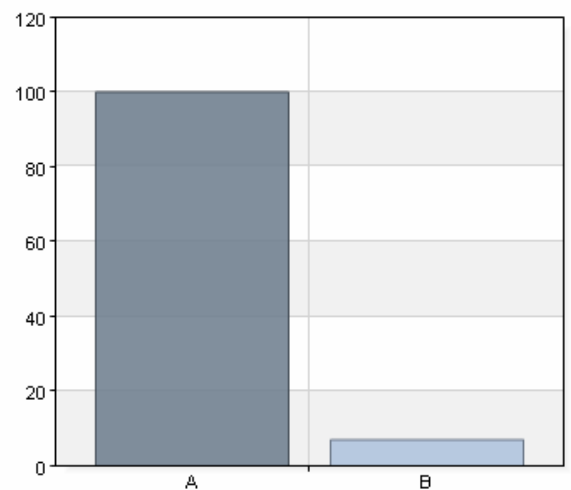
Hur upplever du din arbetssituation?

Namn	Antal	%
A. Mycket bra	7	6,5
B. Bra	41	38,3
C. Varken bra eller dålig	30	28
D. Dålig	23	21,5
E. Mycket dålig	6	5,6
Total	107	100



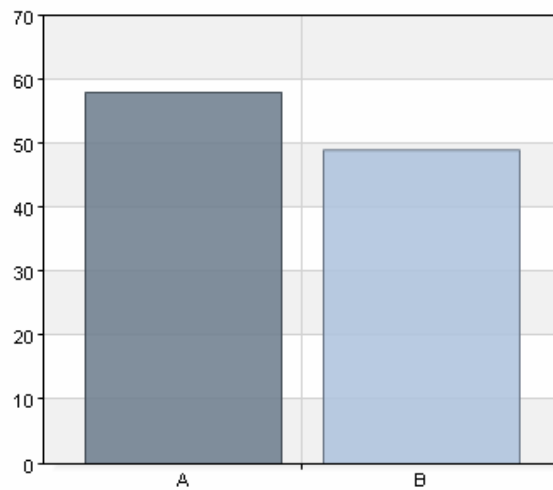
Upplever du att du är stressad någon gång på din arbetsplats?

Namn	Antal	%
A. Ja	100	93,5
B. Nej	7	6,5
Total	107	100



## Känner du utifrån din arbetssituation att du kan bidra till ökad måluppfyllelse?

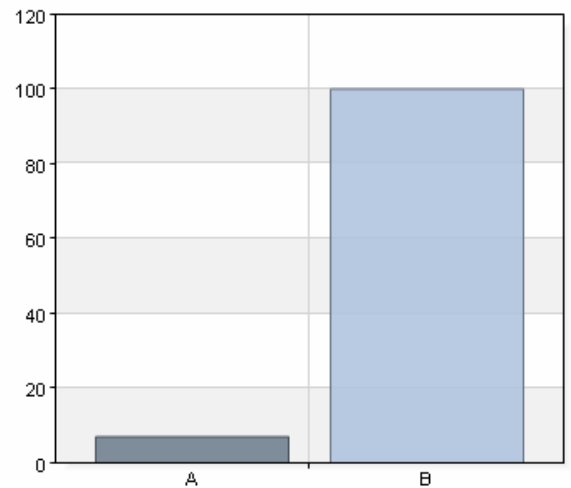
Namn	Antal	%
A. Ja	58	54,2
B. Nej	49	45,8
Total	107	100



## Frågor om lön:

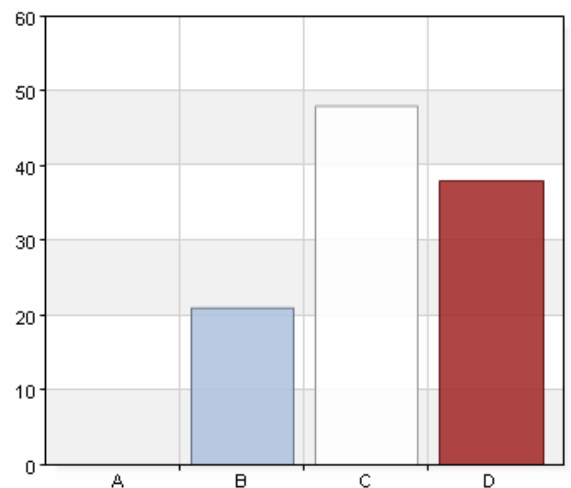
Är du nöjd med din lön?

Namn	Antal	%
A. Ja	7	6,5
B. Nej	100	93,5
Total	107	100



Hur upplever du din löneutveckling de senaste 5 åren?

Namn	Antal	%
A. Mycket nöjd	0	0
B. Nöjd	21	19,6
C. Missnöjd	48	44,9
D. Mycket missnöjd	38	35,5
Total	107	100

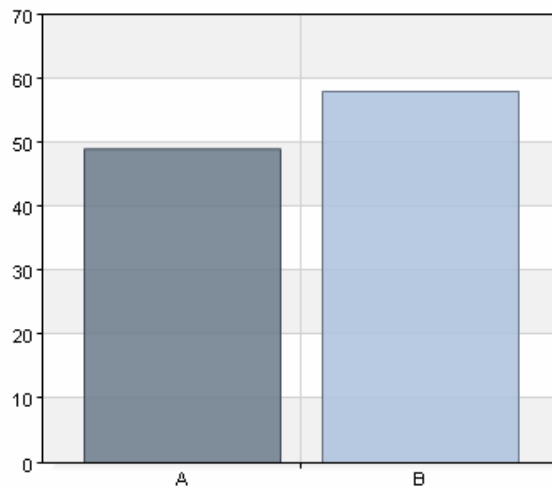




## Frågor om avtalsrörelsen

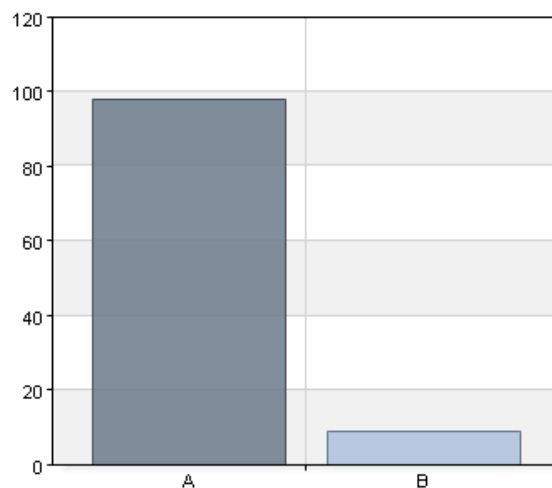
**Tycker du att LR ska acceptera minst samma nivå på löneökningar som övriga avtal på arbetsmarknaden?**

Namn	Antal	%
A. Ja	49	45,8
B. Nej	58	54,2
Total	107	100



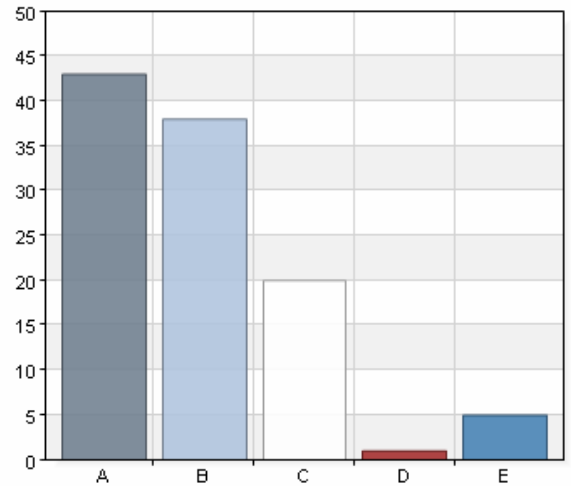
**Tycker du att LR ska kräva mer i löneökningar än andra övriga grupper på arbetsmarknaden?**

Namn	Antal	%
A. Ja	98	91,6
B. Nej	9	8,4
Total	107	100



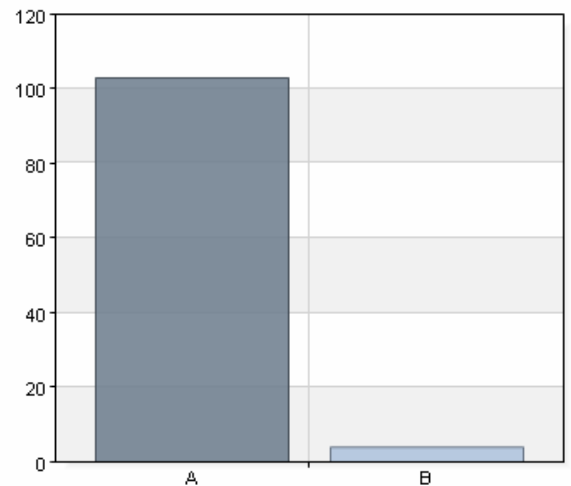
## Hur lång avtalsperiod anser du att det kommande avtalet ska gälla?

Namn	Antal	%
A. Ett år	43	40,2
B. Två år	38	35,5
C. Tre år	20	18,7
D. Fyra år	1	0,9
E. Fem år	5	4,7
Total	107	100



## Om LR inte får igenom sina avtalskrav är du beredd att gå ut i konflikt? Även om det innebär strejk.

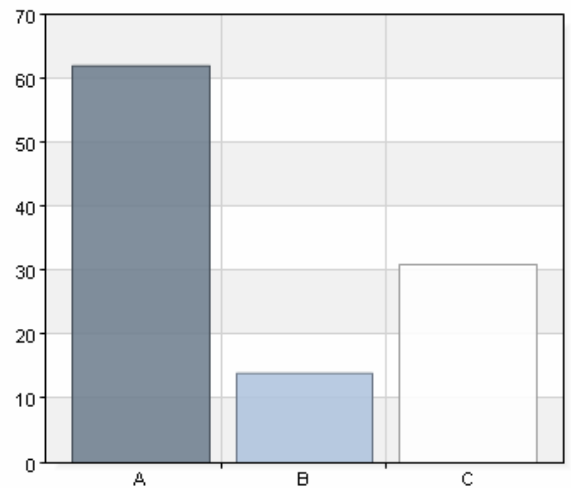
Namn	Antal	%
A. Ja	103	96,3
B. Nej	4	3,7
Total	107	100



## Frågor om LR:

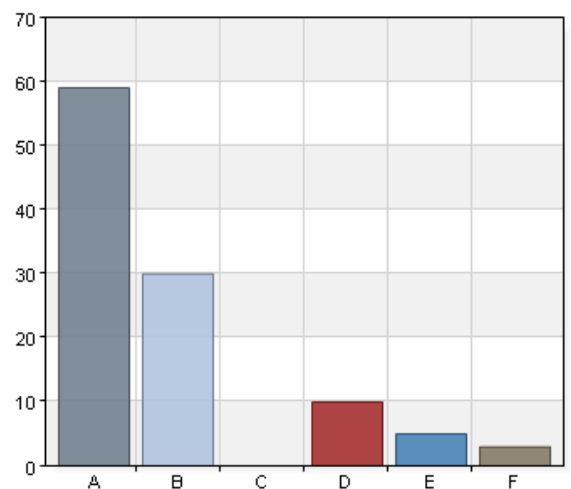
### Hur upplever du LR?

Namn	Antal	%
A. Positivt	62	57,9
B. Negativt	14	13,1
C. Ingen uppfattning	31	29
Total	107	100



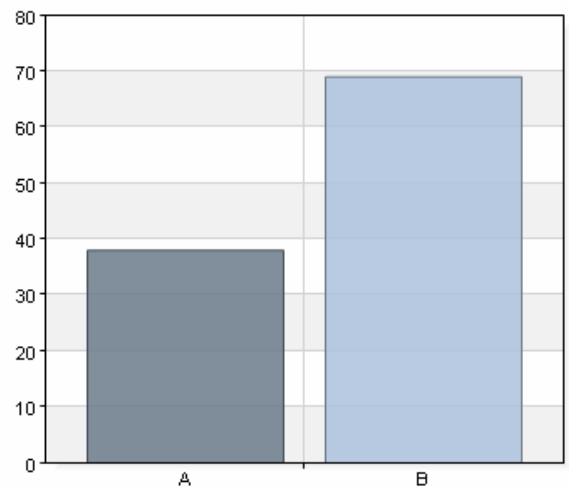
### Vilka frågor tycker du LR ska arbeta med i Borlänge?

Namn	Antal	%
A. Lön	59	55,1
B. Arbetsvillkor	30	28
C. Delaktighet	0	0
D. Arbetsmiljö	10	9,3
E. Kompetensutveckling	5	4,7
F. Annat	3	2,8
Total	107	100



## Skulle du vilja arbeta mer med fackliga frågor?

Namn	Antal	%
A. Ja	38	35,5
B. Nej	69	64,5
Total	107	100



## Om ditt svar är Ja, på vilket sätt?

Namn	Antal	%
A. fackligt uppdrag	18	45
B. Gå på möten	6	15
C. Delta i ett diskussionsforum	7	17,5
D. Delta aktivt i en diskussionsgrupp	4	10
E. Skriva insändare	1	2,5
F. Delta i en arrangerad skoldebatt	0	0
G. Annat:	4	10
Total	40	100

