



LÄRARNAS  
RIKSFÖRBUND

# MEDLEMSBLAD

## BORLÄNGE KOMMUNFÖRENING

Årgång 12  
SOMMAREN 2011



LÄRARNAS  
RIKSFÖRBUND

### ÅRSMÖTE

Tisdag den 3 maj var det dags för Kommunföreningens årsmöte som i år hölls i Erikslundsgymnasiets aula.

Kvällen inleddes med att Lena Lindqvist-Albinsson, regional ombudsman, föreläste om lärarlegitimation samt svarade på frågor i anslutning till detta ämne.

Därefter vidtog förtäring som följdes av årsmötesförhandlingar. Styrelsen beviljades ansvarsfrihet och samtliga val följde valberedningens förslag. Nils Pastuhoff avgick som revisor. Ett stort tack till Nils för gott arbete.

### LÖNEÖVERSYN

Avtalsperioden löper från 1/4 2010 – 30/4 2012 och innehåller två löneöversyner. Vi är nu klara med den andra löneöversynen gällande från 1 april, 2011. Ny lön, inklusive retroaktiv del, utbetalas på junilönen. Har Du synpunkter på Din nya lön, hör då av Dig till ansvarig rektor.

### 2011 ÅRS LÖNELÄGE

Löneplacering vid nyrekrytering av *behörig* lärare from 2011-04-01

Lägstlön 21 500 kr/mån

Lärare 1-7 m fl (ex. slöjd, idrott, hemkunskap, lärare i karaktärsämnen vid gymnasieskolan)

Lägstlön 22 500 kr/mån

Lärare 4-9, speciallärare/specialpedagoger, lärare i allmänna ämnen vid gy-skolan.

### PEACE & LOVE

Lärarnas Riksförbund deltar i år för första gången på denna festival. Besök gärna vår monter.

### SOMMARSERVICE

Uppstår frågor under sommaren har medlemsjouren öppet måndag - fredag kl. 09.00 - 15.00, tfn. 0771-613 613 eller e-post: [lr@lr.se](mailto:lr@lr.se)

För frågor rörande medlemskap, kontakta medlemsenheten på tfn 08-613 27 27  
Måndag - torsdag kl. 09.00 - 15.00  
Fredag kl. 09.00 - 12.00

Vår kommunförening når Du under sommaren på: tfn 073-044 06 03  
E-post: [lr@edu.borlange.se](mailto:lr@edu.borlange.se)

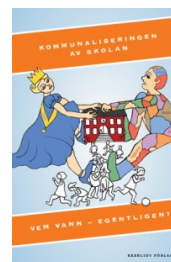
### SOMMARLÄSNING

Tillsammans med senaste numret av Skolvärlden har nu samtliga medlemmar fått ett exemplar av boken *Kommunaliseringen av skolan*.

Bokens två första delar behandlar kommunaliseringens historia och konsekvenser. Den tredje och sista delen bär rubriken *framtiden*.

Det är viktigt att ha hela bilden klar för sig. Utan kunskaper om det förflutna är det lätt att upprepa gamla misstag. Samtidigt får inte backspegeln vara större än framrutan.

*Härmed tillönskas samtliga våra medlemmar en god sommar!*



Redaktör: Sven-Erik Samuelsson

Kom gärna med synpunkter på och information till Medlemsbladet.

Telefon: 0243-748 33 e-post: [lr@edu.borlange.se](mailto:lr@edu.borlange.se)